

特別補償基金之經營與管理

象山看台北
Photo by Alfred Lau 2002/11



目 錄

壹、前言

貳、特別補償基金之經營概況

貳、特別補償基金之管理



財團法人汽車交通事故特別補償基金
Motor Vehicle Accident Compensation Fund

壹、前言

強制汽車責任保險法為彌補保險缺口，對於符合本法要件之汽(機)車交通事故受害人，由本基金予以補償。

截至97年6月申請案件達13,163件，給付補償金額逾47億元，已發揮彌補本保險之缺口及安定社會之政策目標。

貳、特別補償基金之經營概況



一、成立與目的

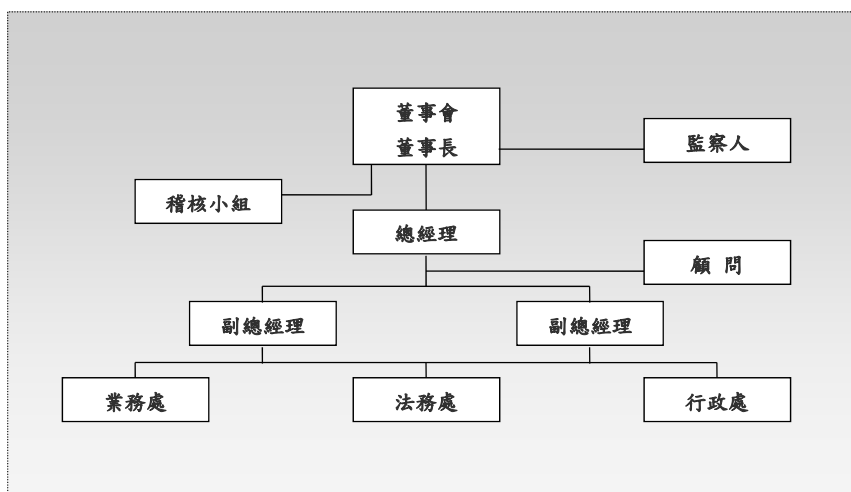
■ (一) 成立

- 依強制汽車責任保險法第**38**條規定(舊法第36條)設置，並於**87年1月13**日奉財政部核准設立本基金。

■ (二) 目的

- (1) 為使汽車交通事故受害人均能依規定獲得基本保障。
- (2) 健全本保險制度。

二、基金組織架構



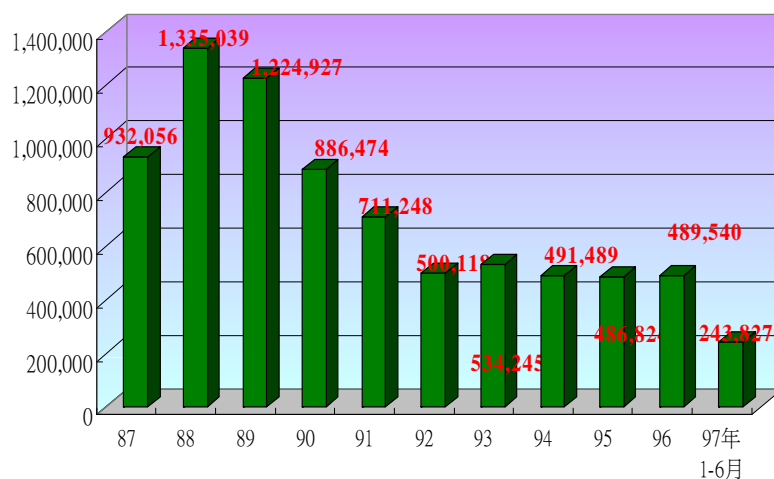
三、分擔額收入

分擔額收入為本基金主要資金來源。
目前特別補償基金分擔額提撥比率為
汽車 3%、機車 2%。

三、各年度之分擔額收入長條圖

單位：仟元

截至97年6月



四、補償業務

(一)補償對象

(二)96年度強制險給付與特補基金補償案件、金額之比例

(三)各年度分擔額收入及補償金支出



(一) 補償對象

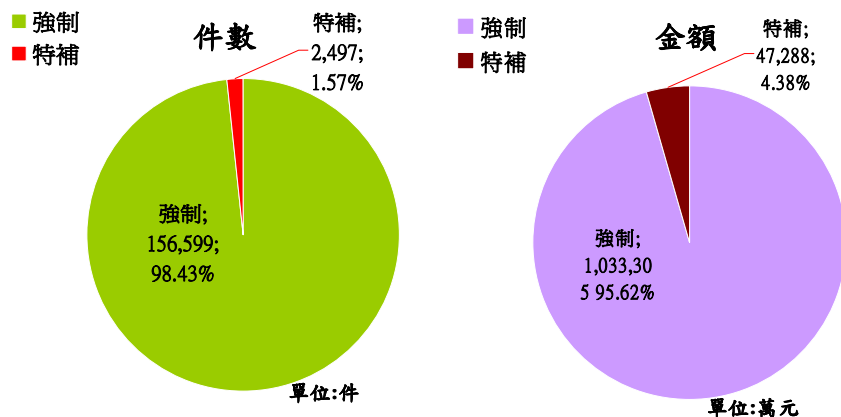
1. 下列汽車交通事故受害人得向本基金申請補償(第40條)
 - (1)事故汽車無法查究(例如肇事逃逸)
 - (2)事故汽車為未保險汽車
 - (3)事故汽車未經被保險人同意使用或管理之被保險汽車(例如失竊車)
 - (4)事故汽車全部或部分為無須訂立本保險契約之汽車(例如農用車、拼裝車)



2. 本基金負連帶責任(本法第36條第1項第3款)

事故汽車部分為被保險汽車，部分為第40條第1項所定之汽車者，請求權人得請求各應負給付義務之保險人與特別補償基金連帶為保險給付或補償。

(二)96年度強制險給付與特補基金補償案件、金額之比例



(三)各年度分擔額收入及補償金支出

單位：件/元/%

截至97年6月

| 年 度 | 申 請 件 數 | 分 擔 額 收 入 | 補 償 金 支 出 | 補 償 率 |
|---------|---------|---------------|---------------|---------|
| 87年 | 643 | 932,056,114 | 402,582,551 | 43.19% |
| 88年 | 654 | 1,335,038,515 | 423,992,547 | 31.76% |
| 89年 | 541 | 1,224,927,424 | 355,395,264 | 29.01% |
| 90年 | 700 | 886,473,524 | 469,162,977 | 52.92% |
| 91年 | 647 | 711,247,590 | 408,263,903 | 57.40% |
| 92年 | 680 | 500,117,708 | 416,625,287 | 83.31% |
| 93年 | 558 | 534,245,420 | 325,427,689 | 60.91% |
| 94年 | 1,709 | 491,489,483 | 526,343,867 | 107.09% |
| 95年 | 2,628 | 486,823,724 | 604,857,888 | 124.25% |
| 96年 | 2,700 | 489,540,306 | 526,073,203 | 107.46% |
| 97年1-6月 | 1,703 | 243,827,424 | 279,207,261 | 114.51% |
| 合 計 | 13,163 | 7,835,787,232 | 4,737,932,437 | 60.47% |

註一：97年1-6月之「補償金支出」含未決補償案件之預估補償金額。

註二：補償金支出包含本法第40條之補償案件金額及第36條之分擔案件金額。



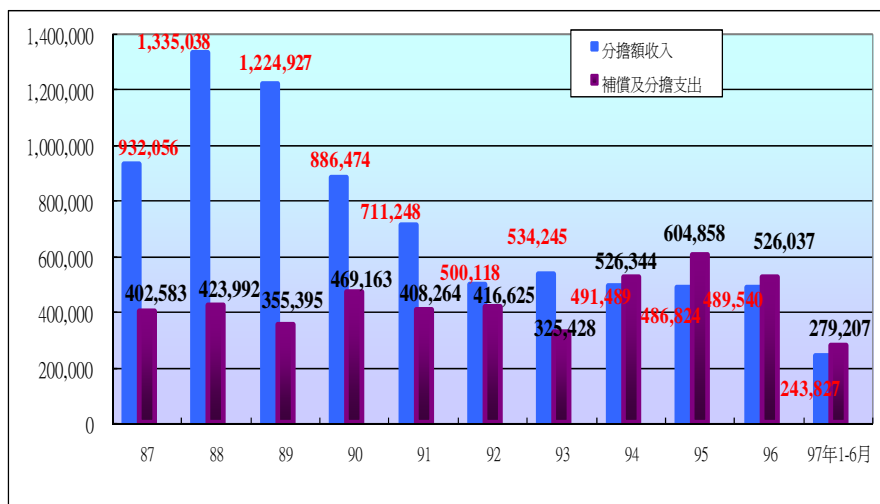
財團法人汽車交通事故特別補償基金
Motor Vehicle Accident Compensation Fund

13

(三)各年度分擔額收入及補償金支出長條圖

單位：仟元

截至97年6月



財團法人汽車交通事故特別補償基金
Motor Vehicle Accident Compensation Fund

14

五、求償業務

(一) 求償案件數及求償所得統計

(二) 歷年度求償案件求償所得



(一) 求償案件數及求償所得統計

| 年度 | 求償案件數 | | | | | 求償所得 (元) |
|------------|----------|----------|----------|----------|----------|-------------|
| | 上期 未決 | 本期 新增 | 合計 應辦 | 已決 案件 | 累計 未決 | |
| 87 | | 68 | 68 | 0 | 68 | 0 |
| 88 | 68 | 195 | 263 | 63 | 200 | 11,703,066 |
| 89 | 200 | 156 | 356 | 82 | 274 | 15,572,750 |
| 90 | 274 | 291 | 565 | 209 | 356 | 21,789,584 |
| 91 | 356 | 243 | 599 | 156 | 443 | 18,134,021 |
| 92 | 443 | 235 | 678 | 93 | 585 | 20,453,889 |
| 93 | 585 | 215 | 800 | 86 | 714 | 19,550,077 |
| 94 | 714 | 482 | 1,196 | 157 | 1,039 | 21,396,531 |
| 95 | 1,039 | 955 | 1,994 | 940 | 1,054 | 36,947,000 |
| 96 | 1,054 | 1,038 | 2,092 | 1,214 | 878 | 40,069,180 |
| 97年 6月止 | 878 | 431 | 1,309 | 431 | 878 | 18,511,553 |
| 歷年合計 | | 4,309 | | 3,341 | | 224,127,651 |



(二)歷年度求償案件求償所得

單位：元

截至97年6月



財團法人汽車交通事故特別補償基金
Motor Vehicle Accident Compensation Fund

17

參、特別補償基金之管理



財團法人汽車交通事故特別補償基金
Motor Vehicle Accident Compensation Fund

18

一、定 位

(一) 公益機構

(二) 具有特殊任務之保險機構



財團法人汽車交通事故特別補償基金
Motor Vehicle Accident Compensation Fund



19

二、角色及功能

(一) 公益

--運用保險，從事社會救助

(二) 服務、效率

--與保險公司相同



財團法人汽車交通事故特別補償基金
Motor Vehicle Accident Compensation Fund

20

二、角色及功能

| | |
|--|--|
| | |
| | |



三、企業社會責任(CSR)

金融業之企業社會責任

Corporate Social Responsibility (CSR)

- (一) 保險公司 Ex: Mirco Insurance
- (二) 證券商
- (三) 銀行 Ex: 2006 Nobel Peace Prize 尤努斯(孟加拉)
- (四) 特補基金
 - 屬於社會救助之一環。

保險業最能凸顯 CSR。



四、組織管理

(一) 內部管理

- 激勵
- 運用團隊組織力量
- 適當壓力

(二) 外部溝通 (保險公司)

- 上層、中階、承辦同仁

(三) 尋求外援

- 縣、(市) 政府、法務部、交通部路政司、內政部警政署
- 諮詢專業人士



五、思 維

(一) 以關懷社會之熱情，從事補償工作。

用心經營，熱情工作。

(二) 以企業管理的方法，提升服務品質及效率

1. 成本效益
2. 收入與支出平衡
3. 重視效率及品質
4. 注意民調反應



六、成效（96年）

- (一) 補償案件平均處理時間創新低
- (二) 未決補償案件創新低
- (三) 求償收入創新高
- (四) 資金運用收入報酬率創新高
- (五) 注意民調滿意度也很高



(一) 補償案件平均處理時效創新低

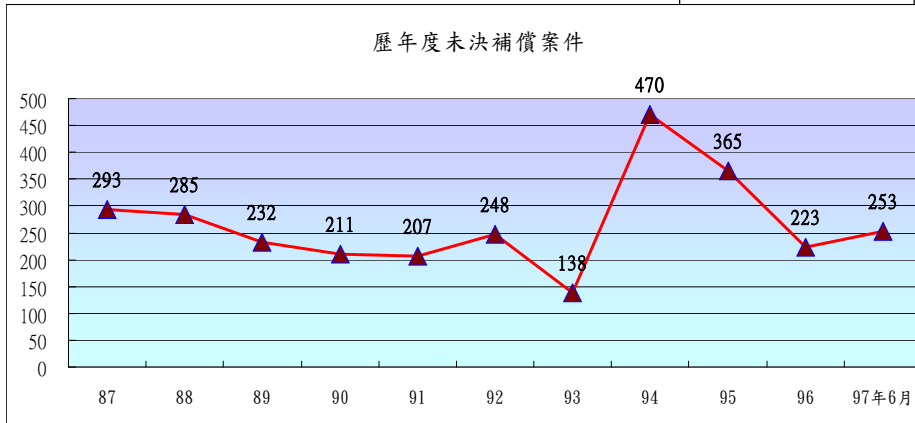
| | |
|--|--|
| | |
| | |
| | |
| | |



(二) 未決補償案件創新低

單位：件

截至97年6月30日止

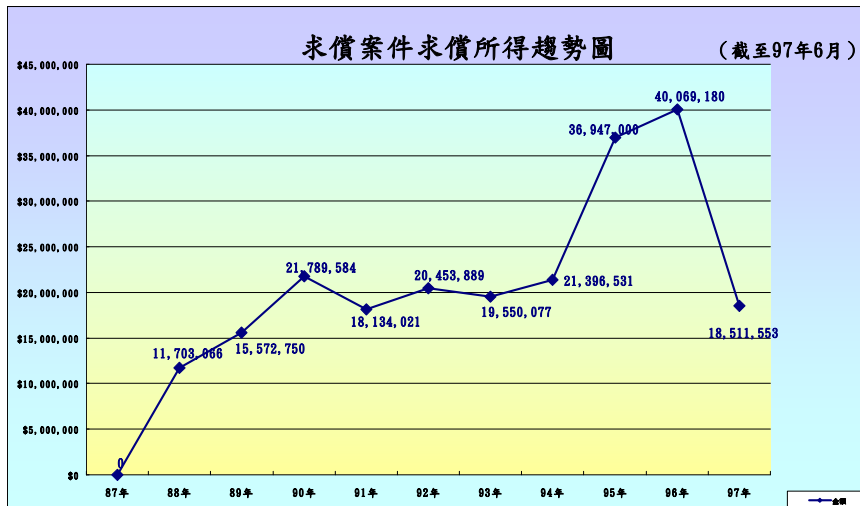


財團法人汽車交通事故特別補償基金
Motor Vehicle Accident Compensation Fund

27

(三) 求償收入創新高

單位：元



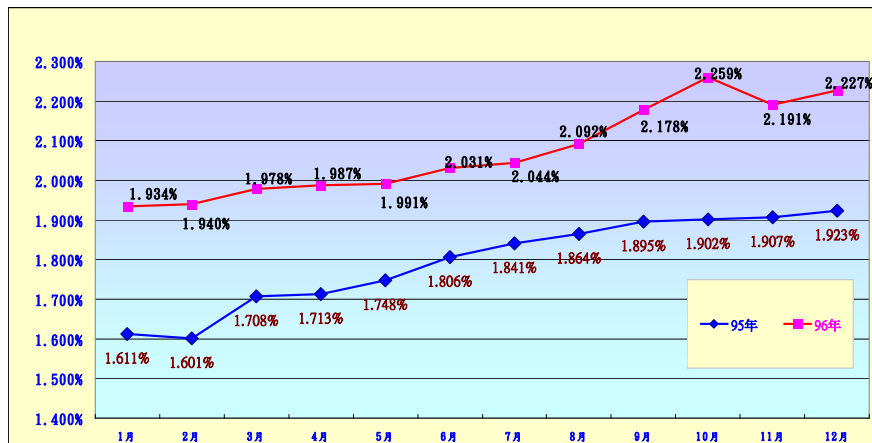
財團法人汽車交通事故特別補償基金
Motor Vehicle Accident Compensation Fund

28

(四) 資金運用收入報酬率創新高

96年度資金運用收益率

截至96年12月31日止



財團法人汽車交通事故特別補償基金
Motor Vehicle Accident Compensation Fund

29

(五) 民調滿意度也很高

1. 調查發現

| | | | |
|--|-------|--|------|
| | | | |
| | | | 4.3% |
| | 87.2% | | |
| | | | |



財團法人汽車交通事故特別補償基金
Motor Vehicle Accident Compensation Fund

30

(五)民調滿意度也很高

2. 各項服務表現滿意度

| | | | |
|--|--|--|--|
| | | | |
| | | | |
| | | | |
| | | | |
| | | | |
| | | | |



(五)民調滿意度也很高

2. 各項服務表現滿意度

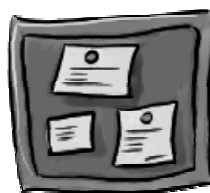
| | | | |
|--|-------|--|--|
| | | | |
| | | | |
| | | | |
| | 90.7% | | |



七、中長期發展目標及方向

(一)如何強化本基金之角色及功能

(二)如何落實本基金健全本保險制度



我們的思維



以關懷社會之熱情，從事補償工作
以企業管理的方法，追求經營效率



～敬請指教～

